

# ΑΝΤΙΜΕΤΩΠΙΣΗ ΜΕ ΠΛΑΣΜΑΦΑΙΡΕΣΗ ΑΣΘΕΝΟΥΣ ΜΕ ΠΟΡΦΥΡΑ ΗΕΝΟCH-SCHÖNLEIN

ΠΑΝΑΓΑΚΟΥ ΣΤΕΛΛΑ

ΕΙΔΙΚΕΥΟΜΕΝΗ ΝΕΦΡΟΛΟΓΙΑΣ

ΓΝΘ ΠΑΠΑΓΕΩΡΓΙΟΥ

# ΙΣΤΟΡΙΚΟ

Άρρεν 51 ε

ΤΕΠ 4/2017

Ατομικό αν  
παχυσαρκία (BMI > 35)

ΕΙΣΑΓΩΓΗ ΣΤΗΝ ΠΑΘΟΛΟΓΙΚΗ ΚΛΙΝΙΚΗ

ποδοκνημ

ωσης

ού και κάτω

ερής

# ΚΛΙΝΙΚΟΕΡΓΑΣΤΗΡΙΑΚΟΣ ΕΛΕΓΧΟΣ

➤ **Νεφρωσικό σύνδρομο** : λεύκωμα ούρων 22 gr / 24h

➤ **Μικροσκοπική αιματουρία**: 25-30/κοπ

	<b>4/2017</b>
<b>WBC</b>	10100
<b>Hb/HbC</b>	14.9/44
<b>PLTs</b>	285000
<b>Cr</b>	0,94
<b>Urea</b>	31
<b>K</b>	4,5
<b>Na</b>	143
<b>ALB</b>	3,1
<b>TKE</b>	29

❖ **US NOK**: χωρίς παθολογικά ευρήματα

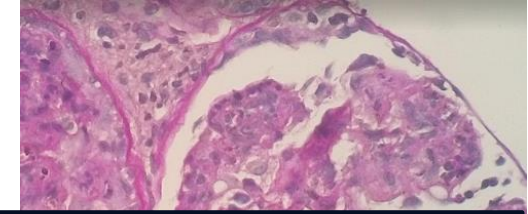
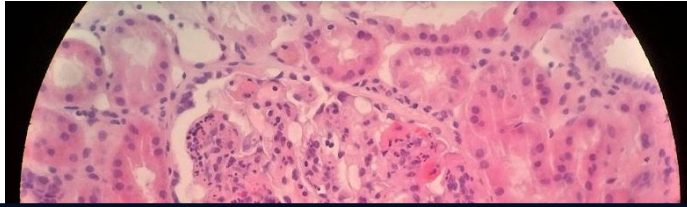
❖ **Ro θώρακος**: κφ

<b>ΑΝΟΣΟΛΟΓΙΚΟΣ</b>	<b>ΕΛΕΓΧΟΣ</b>
C3/C4	105/16,6
ANA	<b>1/160</b>
ANCA	ΑΡΝΗΤΙΚΑ
IgG/IgA	<b>993/486</b>
Ιολογικός έλεγχος	Αρνητικός

# ΑΝΤΙΜΕΤΩΠΙΣΗ

- 2 ώσεις IV **Μεθυλπρεδνιζολόνης** 1 g
- 1 ώση IV **Κυκλοφωσφαμίδης** 500 mg

ΕΝΔΟΜΕΤΑΚΙΝΗΣΗ ΣΤΗ ΝΕΦΡΟΛΟΓΙΚΗ ΚΛΙΝΙΚΗ  
ΠΡΟΣ ΔΙΕΝΕΡΓΕΙΑ ΒΙΟΨΙΑΣ ΝΕΦΡΟΥ



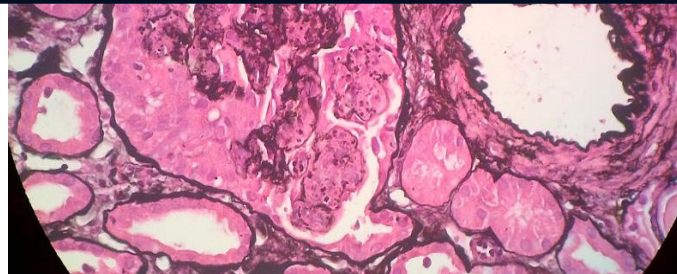
### Πόρισμα:

**B** Αλλοιώσεις υπερπλαστικής νεκρωτικής σπειραματονεφρίτιδας με IgA εναποθέσεις.

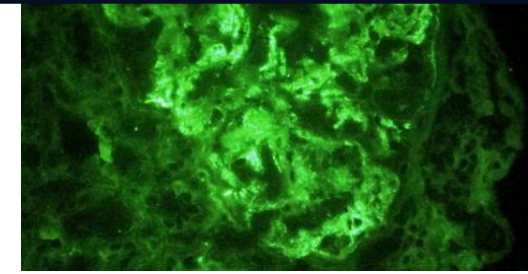
Συμβατά με IgA νεφρική αγγειίτιδα στα πλαίσια πορφύρας Henoch-Schoenlein.

### 28 ζπειραματα:

- 1 πληρως ουλοποιημενο
- 26 μεσαγγειακή/ενδοτριχοειδική υπερπλασία
- 12 μηνοειδείς σχηματισμοι



3.Χρώση αργύρου



4.Ανοσοφθορισμός IgA

# ΠΛΑΝΟ ΘΕΡΑΠΕΙΑΣ

Μεθυλπρεδνιζολόνη  
ρος

Αναστολέα του άξονα  
ρενίνης/αγγειοτενσίνης

Στατίνη/ Εζετιμίμη

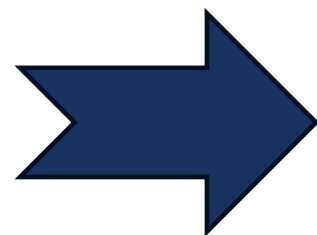
Διουρητικό της  
αγκύλης

Επανεξέταση σε 10  
μέρες στα εξωτερικά  
ιατρεία

Προς Εισαγωγή για 2<sup>η</sup>  
ώση  
κυκλοφωσφαμίδης

# ΕΠΑΝΕΞΕΤΑΣΗ

	5/2017
Cr	7,32
Urea	332
K	5,64
Na	134
Alb	2,5
Hb/Hct	11.4/32,8
WBC	12100
PLTs	196000
TKE	40



- Θεραπεία Υποκατάστασης Νεφρικής Λειτουργίας
  - Αιμοκάθαρση
- 10 Συνεδρίες πλασμαφαίρεσης
  - Με φυγοκέντρηση
  - FFPs ως υγρό υποκατάστασης : **Αλλεργική αντίδραση**
  - Human albumin
  - Όγκος ανταλλαγής πλάσματος : 4lt

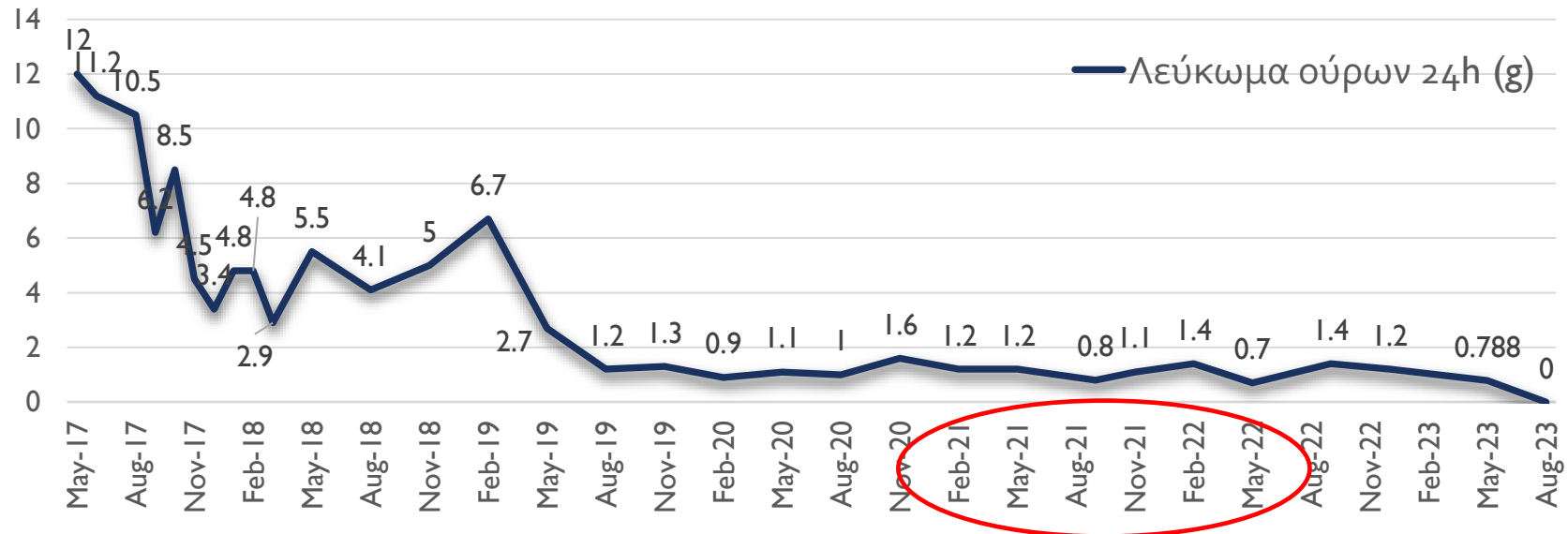
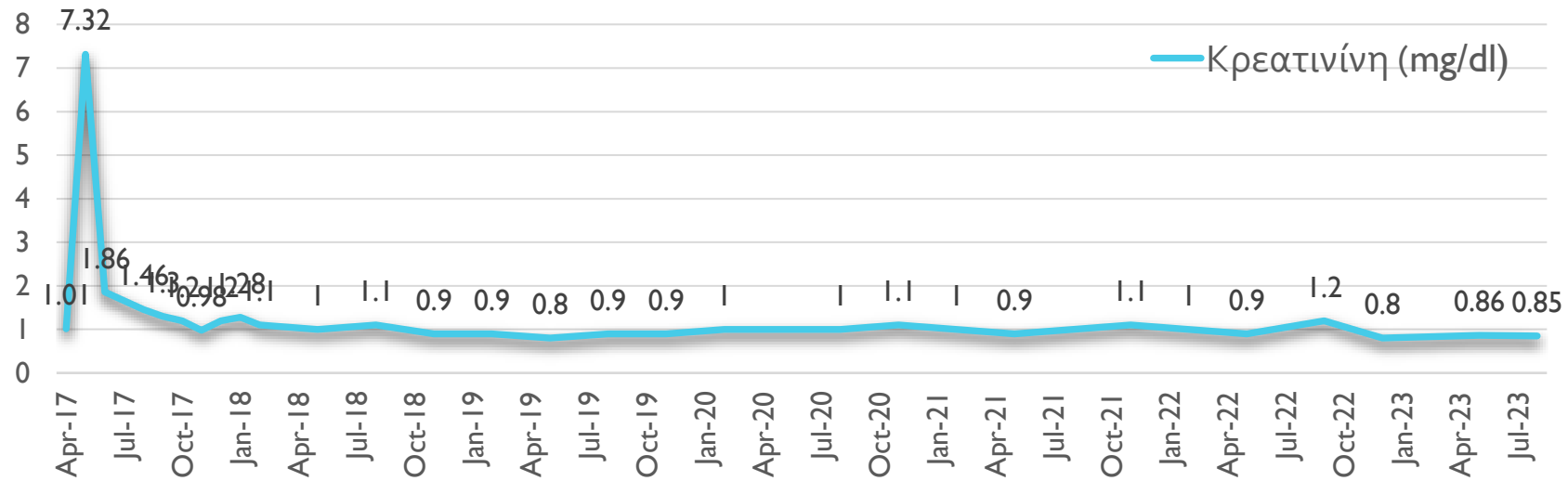
❖ Οίδημα ανά σάρκα

TABLE 1 (Continued)

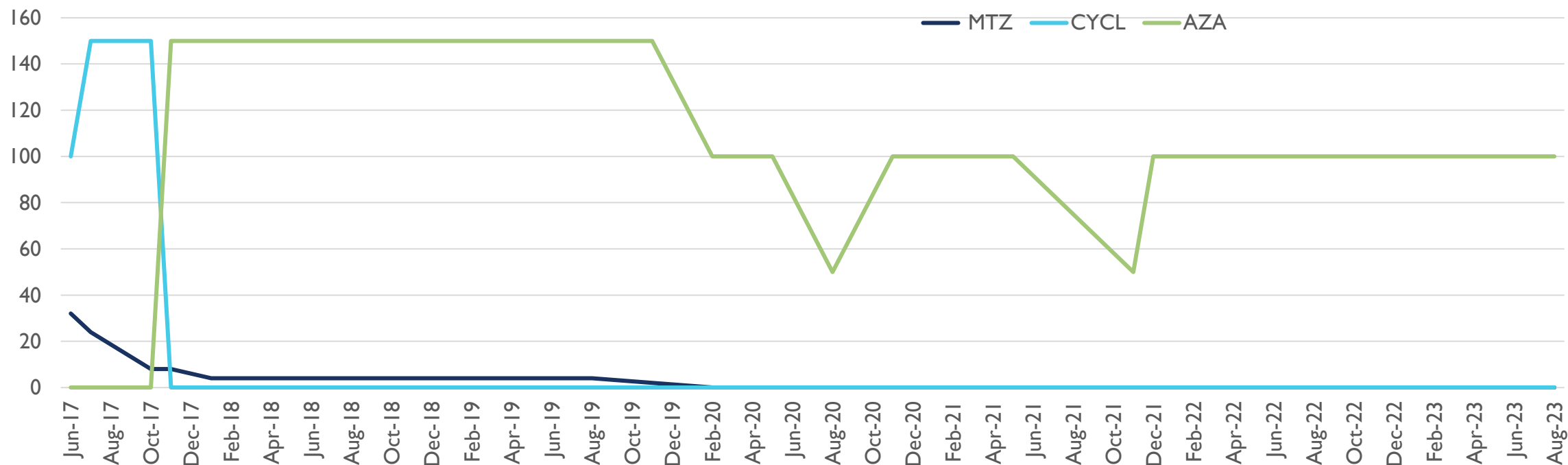
Disease/condition	Indication	Procedure	Category	Grade	Page
	Secondary erythrocytosis	Erythrocytapheresis	III	1C	
Erythropoietic protoporphyria, liver disease		TPE/RBC exchange	II	2C	143
Familial hypercholesterolemia	Homozygotes	LA	I	1A	145
	Heterozygotes	LA	II	1A	
	All patients	TPE	II	1B	
Focal segmental glomerulosclerosis	Recurrent in kidney transplant	TPE/IA	I	1B	147
	All types	LA	II	2C	
	Steroid resistant in native kidney	TPE	III	2C	
Graft-versus-host disease	Acute	ECP	II	1B	149
	Chronic	ECP	II	1B	
Hemophagocytic lymphohistiocytosis		TPE	III	2C	151
Heparin-induced thrombocytopenia and thrombosis	Pre-procedure	TPE/IA	III	2C	153
	Refractory or with thrombosis	TPE	III	2C	
Hereditary hemochromatosis		Erythrocytapheresis	I	1B	155
Hyperleukocytosis		Leukocytapheresis	III	2B	157
Hypertriglyceridemic pancreatitis	Severe	TPE/LA	III	1C	159
	Prevention of relapse	TPE/LA	III	2C	
Hyperviscosity in hypergammaglobulinemia	Symptomatic	TPE	I	1B	161
	Prophylaxis for rituximab	TPE	I	1C	
Idiopathic inflammatory myopathies <sup>a</sup>	Anti-synthetase-syndrome	TPE	III	2B	163
	Clinically amyopathic dermatomyositis	TPE	III	2B	
	Immune-mediated necrotizing myopathies	TPE	III	2B	
IgA nephropathy	Crescentic	TPE	III	2B	165
	Chronic progressive	TPE	III	2C	
Immune checkpoint inhibitors, immune-related adverse events <sup>a</sup>		TPE	III	2C	167
Immune thrombocytopenia	Refractory	TPE/IA	III	2C	169

Guidelines on the Use of Therapeutic Apheresis in Clinical Practice – Evidence-Based Approach from the Writing Committee of the American Society for Apheresis: The Ninth Special Issue





# ΑΝΟΣΟΚΑΤΑΣΤΑΛΤΙΚΗ ΑΓΩΓΗ





ΕΥΧΑΡΙΣΤΩ ΓΙΑ ΤΗΝ ΠΡΟΣΟΧΗ ΣΑΣ!